

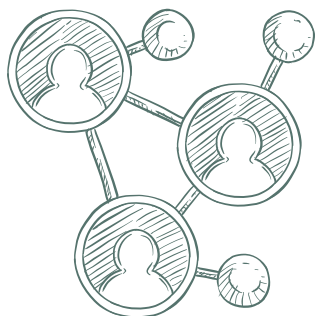
# NOA dienstverlening | Medebehandeling

Om huisartsen in Amsterdam en Diemen te ondersteunen bij de zorg voor thuiswonende kwetsbare ouderen, is er de mogelijkheid het NOA langer te betrekken bij de zorg via 'medebehandeling'. De huisarts blijft hierbij hoofdbehandelaar van de patiënt.



## Waarom medebehandeling?

In sommige gevallen is het door de huisarts gewenst dat de NOA zorgprofessional\* wat langer betrokken blijft bij de zorg. Dit kan bijvoorbeeld bij behandeladviezen waar de huisarts ondersteuning bij nodig heeft. Huisartsen worden hierdoor meer ondersteund bij complexe zorgvragen voor thuiswonende kwetsbare ouderen.



## Proces van medebehandeling

Na verwijzing voor een Thuisconsult (via ZorgDomein) bepalen de huisarts en NOA-zorgprofessional\* samen of medebehandeling nodig is. Ze maken duidelijke afspraken over rolverdeling, behandeldoelen en afstemming met andere zorgverleners.

De NOA zorgprofessional kan (deels) het beleid uitvoeren, waaronder behandeldoelen coördineren en huisbezoeken doen.

Medebehandeling stopt in afstemming met de huisarts. Gedurende het traject blijft de huisarts eindverantwoordelijk en vindt regelmatig overleg plaats.

## Voor wie?

Medebehandeling is voor alle thuiswonende ouderen met complexe zorgvragen. Bijvoorbeeld met betrekking tot cognitieve problemen, algehele achteruitgang of advance care planning.

## Door wie?

De zorgprofessional van het NOA voert in overleg met de huisarts (een deel van) het behandeladvies uit. De huisarts blijft hoofdbehandelaar.

*\*Een NOA zorgprofessional kan een specialist ouderengeneeskunde, verpleegkundig specialist of physician assistant zijn. De verwijzer kan via ZorgDomein een voorkeur voor NOA zorgprofessional geven.*